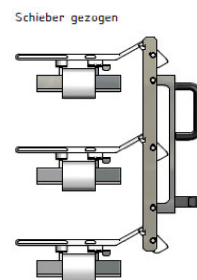
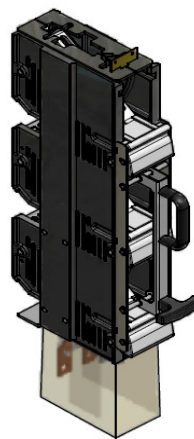


Produktdatenblatt

NH-Sicherungs-Lastschaltleiste Typ 403 S



Teilenummer

2-84362412 / -62416 / -62402

Beschreibung

NH-Sicherungs-Lastschaltleiste

Bemessungsstrom

I_e **400 A**

Schaltbetätigung

3-polig schaltbar mit Griff

Kabelanschluss

unten

Anschlussvariante

M12x35 / M12x60 / Durchgangsschraube DS M12x45

Einsatz NH-Sicherung

Größe 2 DIN 43620

Montage auf Sammelschienengröße

max. 40 mm Breite

Sammelschienenabstand 185 mm, 3polig

Technische Daten

Bemessungsbelastungsfaktor IEC 61439

RDF 1

Bemessungsbetriebsspannung

U_e AC: 400 / 500 / 690 V

Bemessungsfrequenz

50 Hz

Verlustleistung

P_n 32 W

Bemessungsisolationspannung

U_i 1000 V AC

Bemessungstoßspannung

U_{imp} 12 kV

Bed. Kurzschlussstrom mit Sicherung (AC)

100kA / 690 V

Schutzgrad

IP2X

Ableitstrom - betaute Betätigung

0,2 mA

Verschmutzungsgrad

3

Gebrauchskategorie AC (IEC 60947-3)

AC-22B 400A / 690V

Mechanische Werte

Schaltspiele elektrisch

Gewicht: 9,0 kg

Schaltspiele mechanisch

500

5000

Klemmstellen

Kabelanschluss

M12

Anziehdrehmoment

65 Nm

Befestigung auf Sammelschienen

M12

Anziehdrehmoment

75 Nm

Zulassungen

Betriebsbedingungen

IEC 30947

Zulässige Umgebungstemperatur

IEC/EN 61439-1/2/3/5

Relative Luftfeuchte - maximales Tages-/Monatsmittel

-25°C bis + 55°C

95% / 90%

Höhe Aufstellungsort

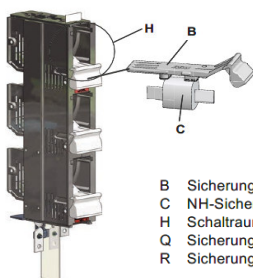
max. 2000m üNN

Hinweise

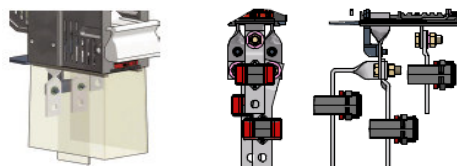
Kabelabdeckhaube

nicht im Lieferumfang enthalten

Wandermontage auf zusätzlichen Schienen möglich



- B Sicherungseinschub 1-polig
- C NH-Sicherung nach DIN 43620
- H Schaltraum mit Führung für Sicherungseinschub
- Q Sicherungseinschub 3-polig
- R Sicherungseinschub 3-polig mit Betätigungsgriff



Satz Wanderschienen 400/630A
Z. Nr.: 072081-001 (2-84060020)

Made in Germany