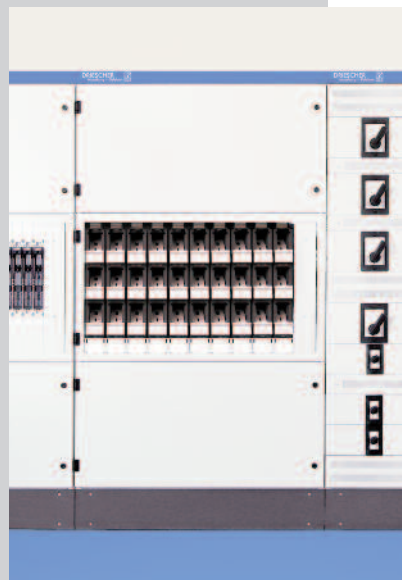




# DRIESCHER

## Niederspannungs - Verteilungen

- Baureihe 88 - Vamocon
- störlichtbogengeprüft
- nach EN 61439-2 geprüft



# 5000A

## Moosburg • Eisleben

ELEKTROTECHNISCHE WERKE  
FRITZ DRIESCHER & SÖHNE GMBH

85366 MOOSBURG • TEL. (0 87 61) 6 81-0 • FAX (0 87 61) 6 81-1 37  
<http://www.driescher.de> [vertrieb.nsp@driescher.de](mailto:vertrieb.nsp@driescher.de)



## DRIESCHER - Niederspannungs - Verteilungen

entsprechend den gültigen DIN und VDE Vorschriften

### Inhalt:

- 2 Technische Daten
- 3 Allgemeines, Störlichtbogenschutz
- 4 Besondere Leistungsmerkmale der Baureihe 88
- 5 Detailansichten der Baureihe 88
- 6 Mögliche Systembestückung und mögliche Feldgrößen
- 7 Planungs-Checkliste
- 8 Vertretungen in Ihrer Nähe

### Technische Daten

Schutzart nach DIN EN 60529	bis IP 5X
Schutzmaßnahme	mit Schutzleiter (Schutzklasse I)
Überspannungskategorie	III
Verschmutzungsgrad	3
Innere Unterteilung nach IEC 61439-2	Form 1 - 4b
Schutzklasse	1 geerdet
Bemessungs-Strom $I_n$	bis 5000 A
Bemessungs-Betriebsspannung $U_e$	230 / 690 V AC
Bemessungs-Isolationsspannung $U_i$	1000 V
Bemessungs-Stossstromfestigkeit $I_{pk}$	330 kA
Bemessungs-Kurzzeitstromfestigkeit $I_{cw}$	150 kA / 1s
Größte zulässige Abmessung	Breite 1200 mm Höhe 2200 mm (zzgl. Sockel 100/200 mm, zzgl. Kopfblende 60 mm)
Größte zulässige Transporteinheit	Breite 1250 mm Höhe 2460 mm Tiefe 1075 mm
Umgebungstemperatur	-5 bis +40° C
Umgebungstemperatur (Mittelwert 24h)	+35° C
Relative Luftfeuchte	50% bei 40° C

### Elektrische Bestückungsvarianten:

- Einspeisung mit Leistungsschalter Fabrikate Eaton, ABB, Schneider, Siemens, GE
- Abgänge nach unten / oben; mit Sicherungs-Lastschaltssystemen  
Fabrikate DRIESCHER, SASIL-J. Müller, SLIMLINE- ABB, EFEN, Jung, Pronutec

## DRIESCHER - Niederspannungs - Verteilungen

### Allgemeines

#### Störlichtbogenschutz

#### Die Baureihe 88 bietet Ihnen höchste Sicherheit vor den Folgen eines Störlichtbogens

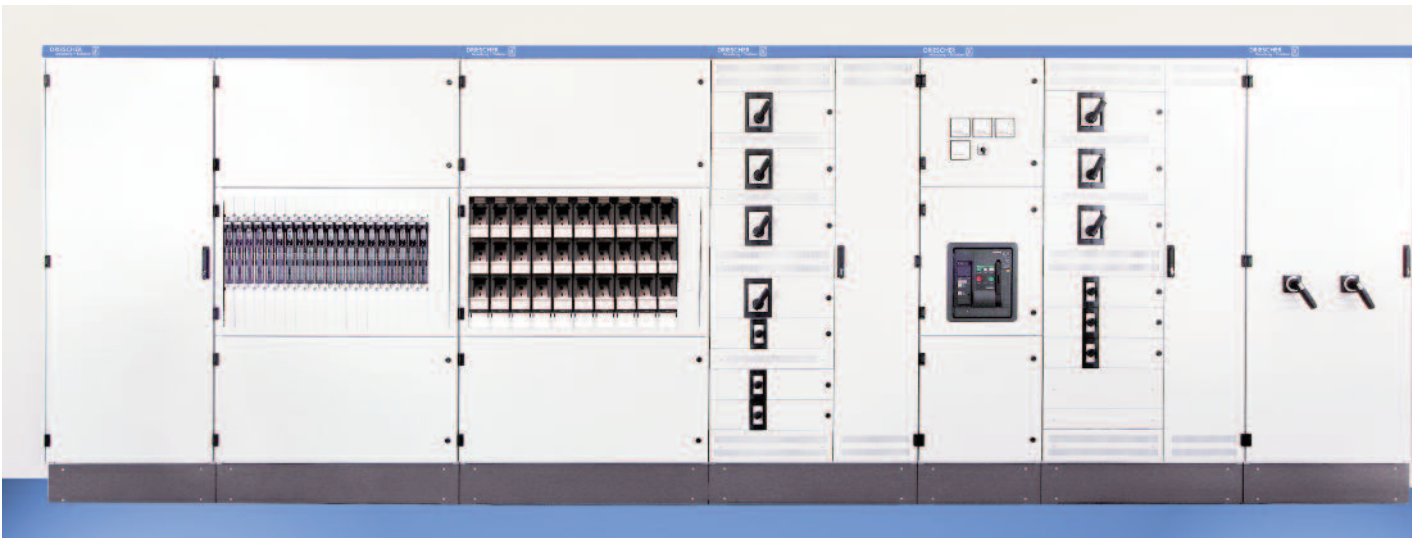
Der Schutz vor den Folgen eines Störlichtbogens gehört zu den härtesten Anforderungen, den eine Energieverteilungsanlage bestehen muss. Türen und Abdeckungen dürfen sich weder öffnen oder lösen noch dürfen Brandlöcher in Verkleidungsteilen entstehen.

Indikatoren dürfen sich nicht entzünden und der Schutzleiterstromkreis muss funktionsfähig bleiben. Die Baureihe 88 bietet Ihnen diesen Schutz. Erfolgreich bestandene Prüfungen des IPH nach IEC 61641 bzw. VDE 0660 Teil 500/2 bestätigen, dass die Personensicherheit jederzeit gegeben ist.

Zur weiteren Erhöhung der Sicherheit bieten wir Ihnen optional Lichtbogenbarrieren im Rahmen der Feldschottung sowie isolierte Hauptsammelschienen-Systeme an.



Baureihe 88



Die ausgeklügelte Belüftung ermöglicht hohe Ströme in kompakten Anlagen. Dabei vereinbaren die Lüftungsöffnungen einen hohen Luftdurchsatz mit einer hohen IP-Schutzklasse ohne weitere Zusatzteile.

Die Sammelschienenverschraubung ist und bleibt von vorne zugänglich. Sockel sind in verschiedenen Höhen verfügbar, aber auch ohne Sockel lassen sich die Türen bei unebenen Böden problemlos öffnen und schließen.



Baureihe 88 mit geöffneten Blenden

## DRIESCHER - Niederspannungs - Verteilungen

### Baureihe 88

#### Besondere Leistungsmerkmale:

DRIESCHER-Niederspannungs-Verteilungen vom Typ 88 entsprechen jeweils den gültigen VDE-Vorschriften.

- geprüft nach DIN EN 61439-2.
- bewährte DRIESCHER Langlebigkeit durch verzinkte Profilstahlgerüste.
- beste Qualität und höchste Personen- und Betriebssicherheit.
- höchste Sicherheit vor den Folgen eines Störlichtbogens.
- Schutzart bis IP 5x.
- durch die Flexibilität des modularen Baukastensystems, bieten wir Ihnen kurze Lieferzeiten.
- oberhalb der Abgangsstromkreise mit zusätzlichem Montagebaum für den Einbau von Messgeräten, Steuerungskomponenten etc.
- alle Felder werden werkseitig montiert, verdrahtet und anschlussfertig geliefert.
- für Sonderanwendungen stehen auf Anfrage Leerfelder mit Montageplatten passend zur geschlossenen Bauweise zur Verfügung.
- Stahlblech-Abdeckblenden können in allen RAL-Farben lackiert werden (Standardfarbe RAL 7035 pulverbeschichtet). Alle Bleche werden aus aluminumverzinktem Stahlblech gefertigt.
- größtmögliche Bedienungs- und Betriebssicherheit mit dem bewährten DRIESCHER Verteilersystem Typ 403 (lt. Broschüre der Berufsgenossenschaft: „Sicherheit bei Arbeiten an elektr. Anlagen“).



## DRIESCHER - Niederspannungs - Verteilungen

### Baureihe 88



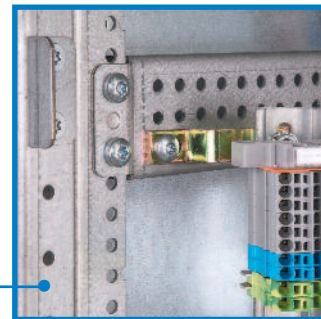
Doppelt gekantete Türen mit Belüftungssystem, Erdungs- und Montagebolzen standardmäßig



Frontblende zur Beschriftung, Belüftungssystem oben



180-Grad-Scharnier mit Arretierung zum Einhängen der Tür (störlichtbogensicher)



25-mm- und 12,5-mm-Lochung in allen Gerüstprofilen



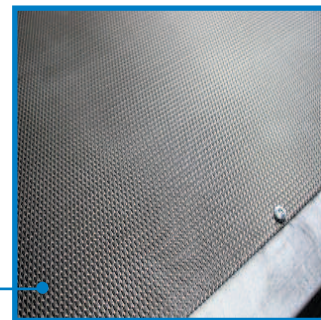
Türen mit Schwenkhebelgriff und Stangenverschluss oder Vorreiber-schloss nach Wahl



Sockel mit 100 oder 200 mm nach Wahl



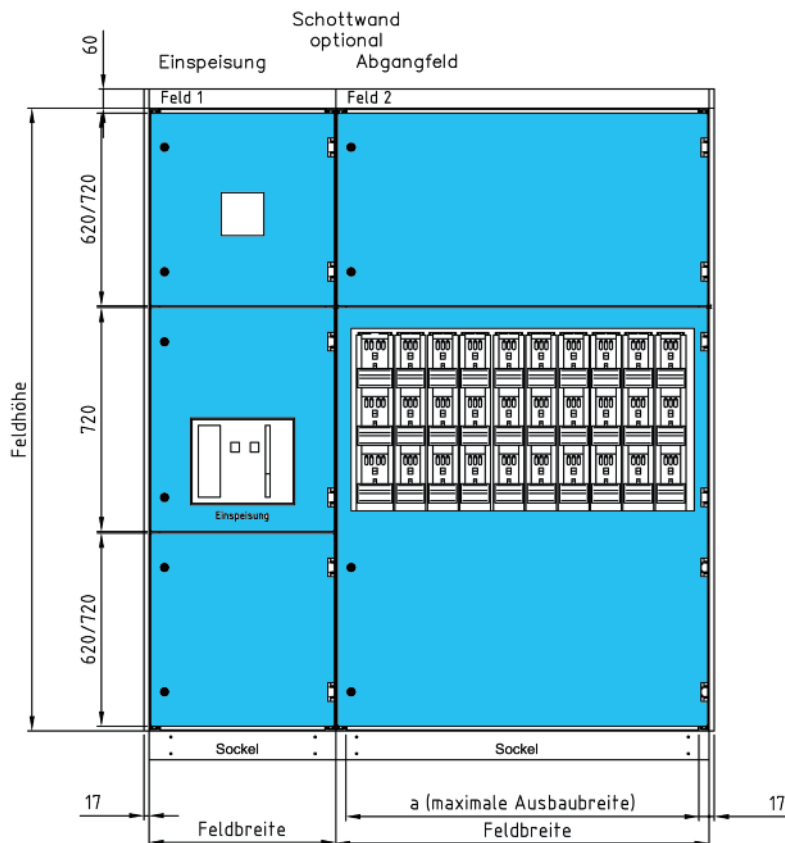
Fachboden, Träger für Leistungsschalter, Halter für Sammelschienehalter und Türanschlag in einem



Streckgitterabdeckung (0,9mm), Schutzklasse IP4x

## DRIESCHER - Niederspannungs - Verteilungen

## Baureihe 88



## Einspeisefelder

Pos	Bestückung ( 3 polig)	Feldbreite	a	mögliche Feldtiefen	mögliche Feldhöhen
Pos. 1	auf Anfrage	400	335	425, 625, 825, 1025	2000, 2200
Pos. 2	ABB E1, 3WL BG1, Schneider NT16, weitere auf Anfrage	500	435	425, 625, 825, 1025	2000, 2200
Pos. 3	ABB E3, 3WL BG2, Schneider NW40, weitere auf Anfrage	600	535	425, 625, 825, 1025	2000, 2200
Pos. 4	ABB E4, 3WL BG3, Schneider NW40, weitere auf Anfrage	850	785	425, 625, 825, 1025	2000, 2200
Pos. 5	ABB E6, 3WL BG3, Schneider NW40, weitere auf Anfrage	1000	935	425, 625, 825, 1025	2000, 2200
Pos. 6	auf Anfrage	1200	1135	425, 625, 825, 1025	2000, 2200

## Abgangsfelder mit System 403

Pos	Bestückung	Bestückung alternativ	Feldbreite	a	mögliche Feldtiefen	mögliche Feldhöhen
Pos. 1	auf Anfrage		400	335	425, 625, 825, 1025	2000, 2200
Pos. 2	4 x 400 A		500	435	425, 625, 825, 1025	2000, 2200
Pos. 3	5 x 400 A	2 x 630 A + 2 x 400 A	600	535	425, 625, 825, 1025	2000, 2200
Pos. 4	7 x 400 A	2 x 630 A + 5 x 400 A	850	785	425, 625, 825, 1025	2000, 2200
Pos. 5	8 x 400 A	2 x 630 A + 6 x 400 A	1000	935	425, 625, 825, 1025	2000, 2200
Pos. 6	10 x 400 A	2 x 630 A + 8 x 400 A	1200	1135	425, 625, 825, 1025	2000, 2200

## Abgangsfelder mit System 203

Pos	Bestückung	Bestückung alternativ	Feldbreite	a	mögliche Feldtiefen	mögliche Feldhöhen
Pos. 1	auf Anfrage		400	335	425, 625, 825, 1025	2000, 2200
Pos. 2	4 x 400 A		500	435	425, 625, 825, 1025	2000, 2200
Pos. 3	5 x 400 A		600	535	425, 625, 825, 1025	2000, 2200
Pos. 4	7 x 400 A		850	785	425, 625, 825, 1025	2000, 2200
Pos. 5	9 x 400 A		1000	935	425, 625, 825, 1025	2000, 2200
Pos. 6	11 x 400 A		1200	1135	425, 625, 825, 1025	2000, 2200

Optional zur Feldhöhe sind zusätzlich mehrteilige Sockel 100 mm und 200 mm hoch in allen Feldabmessungen möglich.

# Checkliste für die Planung von Niederspannungs-Schaltanlagen

• Bitte abtrennen oder kopieren und an Elektrotechnische Werke Fritz Driescher & Söhne GmbH  
85366 Moosburg • Tel. (0 87 61) 6 81-0 • Fax (0 87 61) 6 81-1 37 faxen •  
vertrieb.nsp@driescher.de



Absender

Firma \_\_\_\_\_  
Vorname \_\_\_\_\_ Name \_\_\_\_\_  
Abteilung \_\_\_\_\_  
Str. \_\_\_\_\_  
Plz \_\_\_\_\_ Ort \_\_\_\_\_  
Tel. \_\_\_\_\_ Fax \_\_\_\_\_  
email \_\_\_\_\_ http \_\_\_\_\_

Trafo-Nennleistung \_\_\_\_\_ kVA  
Bemessungsstrom-Sammelschiene \_\_\_\_\_ A  
Netzform \_\_\_\_\_

Baureihe  88 Farbe \_\_\_\_\_

- Einspeisung
- Sicherungs-Lasttrennschalter LTL 4a • \_\_\_\_\_ A
  - Leistungsschalter einschliesslich einstellbarem Kurzschluss- und Überlastauslöser
  - Bemessungsstrom \_\_\_\_\_ A
  - Festeinbau  Einschubvorrichtung
  - Handantrieb  Motorantrieb
  - mit Arbeitsstromauslöser \_\_\_\_\_ V
  - mit Unterspannungsauslöser \_\_\_\_\_ V unverzögert
  - mit Unterspannungsauslöser \_\_\_\_\_ V verzögert 0,5 bis 4s.
  - mit Normalhilfsschalter Nhi (2S+2Ö)
  - mit Relativhilfsschalter Rhi (2S+1Ö)
  - mit voreilendem Hilfsschalter Vhi (2S+1Ö)
  - mit Strom-/Spannungsmessung (einschliesslich Absicherung der Stationsbeleuchtung)
  - mit analogen Anzeigeeinstrumenten
  - mit Multifunktionsinstrument Typ \_\_\_\_\_ Fabr. \_\_\_\_\_

- Abgangsfeld
- \_\_\_\_\_ Sicherungs-Lastschaltssysteme  403  203 / 400 A (NH 2)
  - \_\_\_\_\_ Sicherungs-Lastschaltssysteme  403  203 / 630 A (NH 3)
  - \_\_\_\_\_ Sicherungs-Lastschaltssysteme  403  203 / \_\_\_\_\_ A
  - Reserveplätze  403  203 / \_\_\_\_\_ A
  - \_\_\_\_\_ Sicherungs-Lastschaltssysteme 301 / 160 A (NH 00)
  - \_\_\_\_\_ Reserveplätze 301 / 160 A
  - Abgangsstromkreise einpolig oder  dreipolig schaltbar
  - Abgangsstromkreis mit Anschlussschrauben M12 x 35 mm
  - Abgangsstromkreis mit V-Anschlussklemmen 50 bis 300 mm<sup>2</sup> se
  - Abgangsstromkreis mit Direktanschlussklemmen 50 bis 185 mm<sup>2</sup> se
  - mit Abgangsmessung einpolig (L3)
  - mit Abgangsmessung dreipolig
  - mit Sichtfenster in der Instrumentenblende

Weitere Optionen \_\_\_\_\_

**Vertretungen****Berlin  
Dresden****in Ihrer Nähe :**

Büro Dresden  
Michael Böhm  
Hallstätter Straße 12a  
01279 Dresden  
Tel. (03 51) 2 50 24 29  
Fax (03 51) 2 50 24 38  
Mobil (01 60) 96 00 62 96  
michael.boehm@driescher.de

**Eisleben**

DRIESCHER GMBH EISLEBEN  
Hallesche Straße 94  
06295 Eisleben  
Tel. (0 34 75) 7 25 50  
Fax (0 34 75) 72 55 -1 09  
infoservice@driescher-eisleben.de

**Schkeuditz**

Büro Schkeuditz  
Norbert Essmann  
Am Storchennest 10  
04435 Schkeuditz  
Tel. (03 42 04) 38 96 08  
Fax (03 42 04) 3 75 94  
Mobil (01 71) 4 53 43 26  
norbert.essmann@driescher.de

**Dohren**

Büro Dohren  
Horst Häring  
Waldstr. 14  
49770 Dohren  
Tel. (0 59 62) 80 98-35  
Fax. (0 59 62) 80 98-36  
Mobil (01 72) 7 81 48 52  
horst.haering@driescher.de

**Frankfurt**

Ingenieur-Büro  
Pfeffer GmbH  
Industrievertretungen  
Carl-Benz-Straße 13  
63322 Rödermark  
Tel. (0 60 74) 8 75 90  
Fax (0 60 74) 8 75 96 9  
webmaster@ipi-online.de

**Altenstadt  
(Bayern-Nord)**

Büro Altenstadt  
Bernhard Scheucher  
Hohenfurcher Str. 19a  
86972 Altenstadt  
Tel. (0 88 61) 9 33 62 90  
Fax (0 88 61) 9 33 62 89  
Mobil (01 51) 14 13 07 73  
bernhard.scheucher@driescher.de

**München  
(Bayern-Süd)**

Ingenieurbüro  
S. Biebl  
Rosenheimer Straße 14  
85653 Aying-Großhelfendorf  
Tel. (0 80 95) 87 24 0  
Fax (0 80 95) 87 24 24  
info@ib-biebl.de

**Bernbeuren  
(Baden-  
Württemberg)**

Büro Lechbruck  
Ernst Weindl  
Schornfeld 2  
86975 Bernbeuren  
Tel. (0 88 60) 9 22 94 69  
Fax (0 88 60) 9 22 72 45  
Mobil (01 72) 9 99 98 76  
ernst.weindl@driescher.de

**Vertretungen in Österreich (0043) :**

**Maria  
Enzersdorf** Büro Maria Enzersdorf  
Peter Havlicek  
Kaiserin-Elisabeth-Str. 5/RH2  
A-2344 Maria Enzersdorf  
Mobil 664 1 342 524  
peter.havlicek@driescher.de

**Ansfelden** TRASTEC GmbH  
Karl Kührer  
Gschaidstr. 17  
A-4052 Ansfelden  
Tel. 72 29 8 31 71  
Fax 72 29 7 83 40  
karl.kuhrer@kihrer.at

**Vertretungen in der Schweiz (0041) :**

**Villmergen** Cellpack Power Systems AG  
Schützenhausstraße 2  
CH-5612 Villmergen  
Tel. (0 56) 6 18 18 18  
Fax (0 56) 6 19 88 04  
power.systems@cellpack.ch

**Vertretungen in der Türkei (0090) :**

**Istanbul** Inter-Teknik  
Elektrik Ticaret ve Sanayi LTD. STI. IST.  
Rihtim Caddesi Fatih Ishani 33/10  
34425 Karaköy-Istanbul  
Tel. (212) 2 49 84 58  
Fax (212) 2 51 61 45  
www.inter-teknik.com.tr

**Vertretungen in China (0086) :**

**Xi'an** Xi'an Driescher Energy Solutions Co. Ltd.  
Room 10301 on the Third Floor of the  
2<sup>nd</sup> Building  
No.12, Block A, Pioneering Park,  
No. 69, Jinye Road,  
Industries Development Zone,  
710077 Xi'an, P.R. China  
Tel. (00 86) 29 68 59 05 30  
Fax (00 86) 29 68 59 05 29  
info@xadriescher.com  
www.xadriescher.com

**Vertretungen in Tschechien (0042) :**

**Zichovice** DRIESCHER S.R.O.  
CZ-34201 Zichovice 198  
Tel. (03 76) 59 63 22  
Fax (03 76) 59 65 42  
drizich@ipnet.cz

**Brno** DRIBO SPOL. S.R.O.  
Prazakova 36  
CZ-61900 Brno  
Tel. (05) 43 32 11 11  
Fax (05) 43 21 66 19  
dribo@dribo.cz

**Vertretungen in der Slowakei (00421) :**

**Stara Tura** DRIBO STARA TURA S.R.O.  
Husitska 2  
SK-11601 Stara Tura  
Tel. (08 34) 76 37 22  
Fax (08 34) 76 24 59

**Vertretungen in den USA (001) :**

**Detroit** Park Power Distribution System  
19197 Sherwood Ave.  
Detroit, Michigan 48234-2880  
Tel. (3 13) 3 66 22 00  
Fax (3 13) 3 66 15 40  
park.det@ix.netcom.com

**Vertretungen in Schweden (0046) :**

**Norrköping** AB GEVEA  
Box 12043  
60012 Norrköping  
Tel. +46 11 18 48 00  
Fax +46 11 18 23 50  
info@gevea.se  
www.gevea.se

**Vertretungen in Rumänien (0040) :**

**Sibiu** GENERAL MANAGEMENT  
srl SIBIU  
Mircea Opincariu  
Fratii Grachi 5,  
550282 Sibiu  
Tel. +40 2 69 21 13 51  
Fax +40 2 69 23 22 25  
www.general-management.ro

**Vertretungen in Australien (0061) :**

**Villawood** MV Technology Solutions  
Unit 3/19 Miowera Road  
Villawood NSW 2163  
Tel. +61 (0) 2 97 26 77 02  
Fax +61 (0) 2 97 26 77 03  
www.mvtech.com.au

