

DRIESCHER

Niederspannungs - Schaltanlage
Motor Control Center MCC

- störlichtbogengeprüft
nach IEC 61641
- nach IEC 61439-1/2 geprüft



400 - 690 V
5000 A

M o o s b u r g • E i s l e b e n

ELEKTROTECHNISCHE WERKE
FRITZ DRIESCHER & SÖHNE GMBH

85366 MOOSBURG • TEL. (0 87 61) 6 81-0 • FAX (0 87 61) 6 81-1 37
<http://www.driescher.de> vertrieb.nsp@driescher.de



DRIESCHER - Niederspannungs Schaltanlage - Motor Control Center MCC

Technische Daten

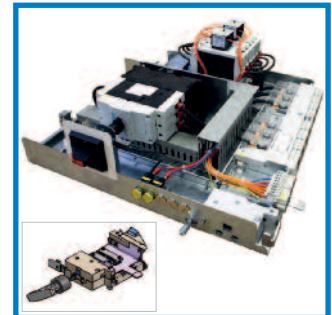
Schutzart nach DIN EN 60529	bis IP 5X
Überspannungskategorie	III
Verschmutzungsgrad	3
Innere Unterteilung nach IEC 61439-2	Form 1 - 4b
Bemessungs--Stoßspannungsfestigkeit U_{imp}	1 geerdet
Bemessungs-Strom I_n	bis 5000 A
Bemessungs-Betriebsspannung U_e	bis 690 V
Bemessungs-Isolationsspannung U_i	1000 V
Bemessungs-Stoßstromfestigkeit I_{pk}	330 kA
Bemessungs-Kurzzeitstromfestigkeit I_{cw}	150 kA / 1s
Umgebungstemperatur	-5° C bis +55° C
Umgebungstemperatur (Mittelwert 24h)	35° C

Einschubtypen

Volleinschub:

Sichere Verbindungen mit hohem Bedienkomfort:

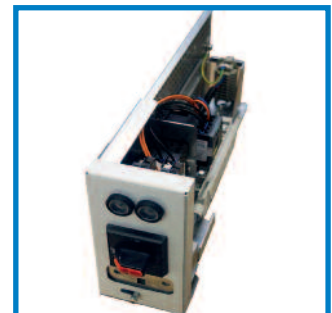
- sämtliche Schalthandlungen nur bei geschlossener Tür durchführbar
- die jeweilige Fachtür läßt sich nur in der Trennstellung öffnen
- alle Einschübe lassen sich nur im lastlosen Zustand entnehmen
- beidseitige Trennung der Zugangs- und Abgangsseite
- Bedienfehler durch Einschubcodierung ausgeschlossen
- die Einschübe lassen sich bei unter Spannung stehender Anlage tauschen
- die Einschubstellung ist von außen farblich sichtbar -
rot = Betriebsstellung, grün = Trennstellung, blau = Teststellung
- Steuerstecker bis 40-polig, mit Bus-Kontaktierung
- einheitliche Bedienung mit einem Universal-Bedienschlüssel



Kleineinschub:

Kompakter Einschub bis 11 kW oder 32 A:

- die Bedien- und Verriegelungslogik ist wie bei Volleinschüben
- mechanische Betriebs-, Test- und Trennstellung
- Hauptschalter mit Motorschaltvermögen, absperrbar
- einheitliche Bedienung mit einem Universal-Bedienschlüssel



DRIESCHER - Niederspannungs Schaltanlage - Motor Control Center MCC

Motor Control Center MCC

Besondere Leistungsmerkmale:

Die DRIESCHER - Niederspannungs Schaltanlage Motor Control Center MCC entspricht den gültigen Vorschriften.

- geprüft nach IEC 61439-1/2
- einfache und einheitliche Bedienung für alle Einschübe
- Bedienfehler durch Einschubcodierung ausgeschlossen
- Betriebsstellung, Teststellung, Trennstellung
- bis 5000 A
- verschiedene Einschubgrößen
- beste Qualität und höchste Personen- und Betriebssicherheit
- höchste Sicherheit vor den Folgen eines Störlichtbogens
- Schutzart bis IP 5x
- durch die Flexibilität des modularen Baukastensystems, bieten wir Ihnen kurze Lieferzeiten
- alle Felder werden werkseitig montiert, verdrahtet und anschlussfertig geliefert



Feldtypen:

1. Einspeisefeld: Leistungsschalter in Einschubtechnik oder Festeinbau (in mm)

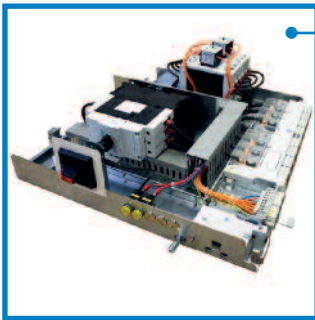
Bestückung (3-polig)	Feldbreite	maximale Ausbaubreite	mögliche Feldtiefen	mögliche Feldhöhen
auf Anfrage	400	335	425, 625, 825, 1025	2000, 2200
ABB E1, 3WL BG1, Schneider NT16, weitere auf Anfrage	500	435	425, 625, 825, 1025	2000, 2200
ABB E3, 3WL BG2, Schneider NW40, weitere auf Anfrage	600	535	425, 625, 825, 1025	2000, 2200
ABB E4, 3WL BG3, Schneider NW40, weitere auf Anfrage	850	785	425, 625, 825, 1025	2000, 2200
ABB E6, 3WL BG3, Schneider NW40, weitere auf Anfrage	1000	935	425, 625, 825, 1025	2000, 2200
auf Anfrage	1200	1135	425, 625, 825, 1025	2000, 2200

2. Multifunktionsabgangsfeld: Mit Einschubtechnik für Motor- und Energieabgänge

- alle Volleinschübe in getrennten Fächern mit separaten Türen
- bis zu vier Kleineinschübe in einem gemeinsamen Fach
- PE-, N-, PEN-Schiene
- Kabelanschlussraum 400 mm bzw. 600 mm breit
- Kabeleinführung von oben und unten möglich

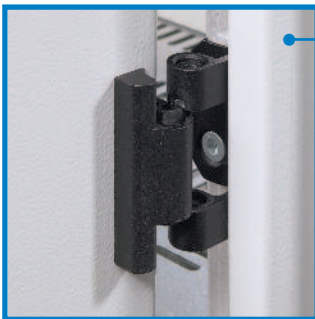
DRIESCHER - Niederspannungs Schaltanlage - Motor Control Center MCC

Motor Control Center MCC



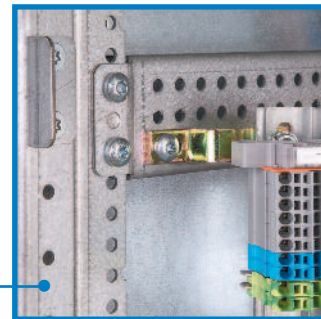
Volleinschub in verschiedenen Höhen erhältlich

Ausziehbarer Einschub, Schaltstellung farblich ablesbar



180-Grad-Scharnier mit Arretierung zum Einhängen der Tür (störlichtbogensicher)

25-mm- und 12,5-mm-Lochung in allen Gerüstprofilen



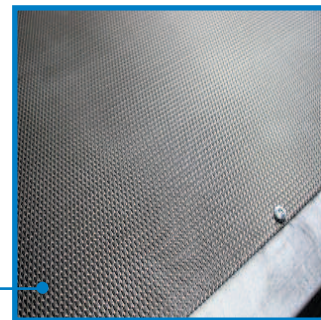
Kleineinschub, bis zu vier Einschübe in einem Fach möglich

Mechanische Codierung - schließt ein Vertauschen der Einschübe aus



Fachboden, Träger für Leistungsschalter, Halter für Sammelschienehalter und Türanschlag in einem

Streckgitterabdeckung (0,9mm), Schutzklasse IP4x



Maße, Gewichtsangaben, Abbildungen und Beschreibungen in dieser Broschüre sind unverbindlich. Änderungen bleiben jederzeit vorbehalten.

STROM • SICHER • SCHALTEN

Gedruckt auf chlorfrei gebleichtem Papier. Der Umwelt zuliebe.